

VANNES DE SECTIONNEMENT EN LIGNE Série V2V L et V3V L

Les vannes de sectionnement V2V L et V3V L font partie de la famille Line on Line et peuvent être raccordées comme les autres composants de la gamme soit en série soit en parallèle. Elles sont disponibles en versions:

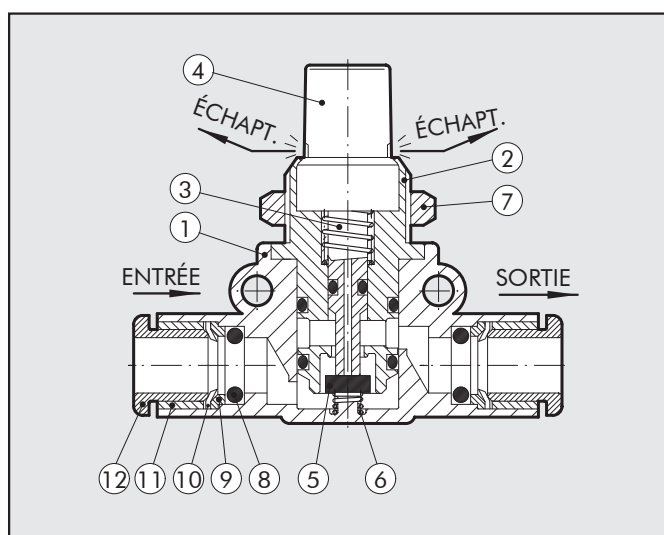
- Avec deux raccords instantanés en entrée et sortie
- Mixte: tube-filetage incluant un raccord instantané et un filetage, en laiton nickelé, mâle cylindrique avec joint torique intégré.
- Version V2V L: vanne à deux voies unidirectionnelle
- Version V3V L: vanne à trois voies avec échappement à l'atmosphère par la partie supérieure près du bouton de commande.
- Version cadenassable: certainement le modèle le plus petit disponible à ce jour sur le marché. Il permet de sécuriser le sectionnement de l'arrivée d'air. Un cadenas et deux clefs sont fournis avec ce modèle.



CARACTERISTIQUES TECHNIQUES		Ø 6	Ø 8
Pression d'utilisation maximum	MPa	1	
	bar	10	
	psi	145	
Température d'utilisation	°C	-20°C à +60°C	
	°F	-4°F à +140°F	
Débit maxi d'échappement à 6,3 bar ΔP 1 bar	NI/min	280	470
Débit maxi d'alimentation à 6,3 bar	NI/min	110	110
Tubes conseillés		Rilsan PA11 - Nylon 6 - Polyamide 12 - Polypropilène	
Fluide		Air filtré lubrifié ou non	

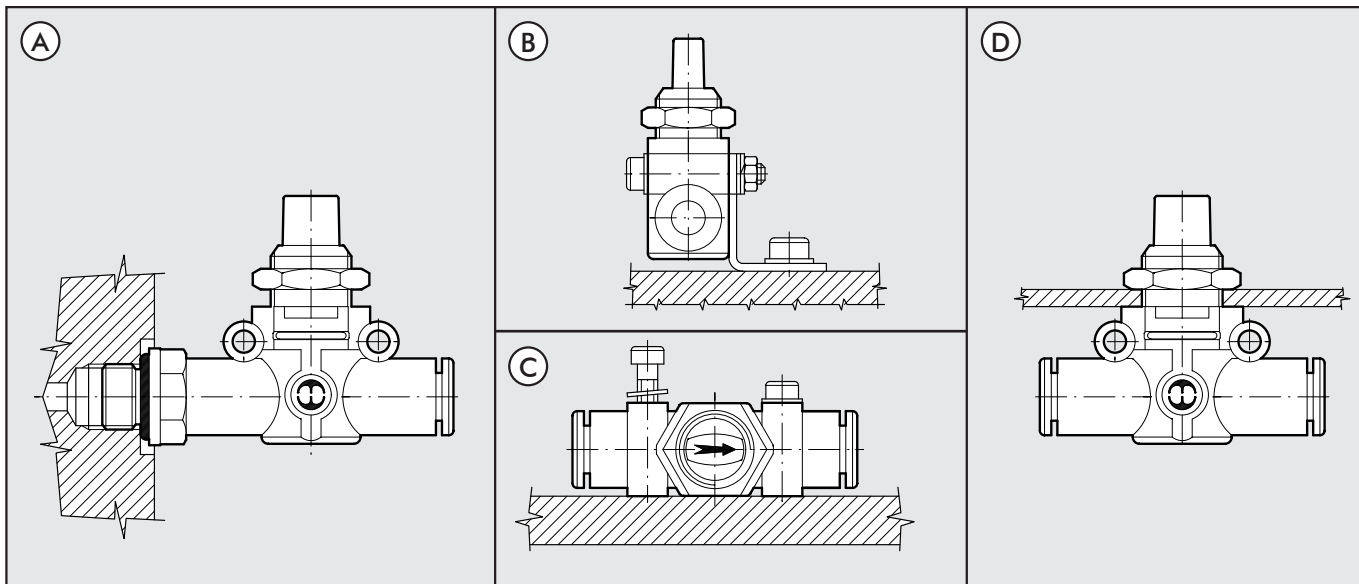
COMPOSANTS

- ① CORPS: Technopolymère
- ② INSERT: Laiton nickelé
- ③ AXE: Laiton
- ④ BOUTON DE COMMANDE: Technopolymère
- ⑤ CLAPET: NBR
- ⑥ RESSORT: Acier inox
- ⑦ ECROU: Laiton nickelé
- ⑧ JOINT: NBR
- ⑨ SUPPORT DE LA GRIFFE D'ACCROCHAGE: Technopolymère
- ⑩ GRIFFE D'ACCROCHAGE: Inox
- ⑪ BAGUE DE FERMETURE: Technopolymère
- ⑫ BAGUE DE GUIDAGE ET DE DEMONTAGE: Technopolymère





POSSIBILITES DE MONTAGE



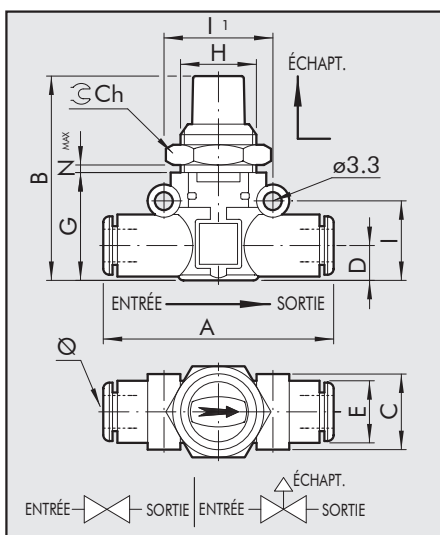
Les vannes de sectionnement en ligne série V2V L et V3V L peuvent être montées de quatre façons différentes:

- Fig. A: Directement dans un orifice taraudé.
- Fig. B: Avec l'équerre SQU L.
- Fig. C: Par les deux trous lisses présents dans le corps de l'appareil.
- Fig. D: Par la tête de commande afin de réaliser un montage panneau. L'écrou de fixation pour montage panneau est livré systématiquement.

COTES D'ENCOMBREMENT ET CODIFICATION

V2V/V3V L TUBE-TUBE

Code	Ref.	Ø	A	B	C	D	E	G	H	I	II	Ch	Nmax
9065016	V2V L 6-6	6	47	41	14.7	6.4	11.4	21	M15x1	14.6	20	17	5.5
9066016	V3V L 6-6												
9065024	V2V L 8-8	8	55.5	46	18.7	9.1	13.8	26	M15x1	18.7	24	17	5.5
9066024	V3V L 8-8												



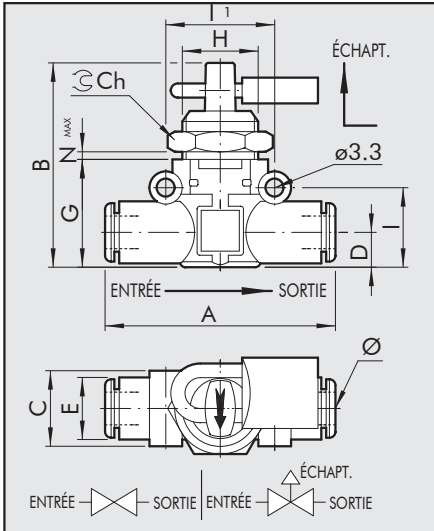
VANNES DE SECTIONNEMENT EN LIGNE

Série V2V L et V3V L

COTES D'ENCOMBREMENT ET CODIFICATION

V2V/V3V L TUBE-TUBE CADENASSABLE

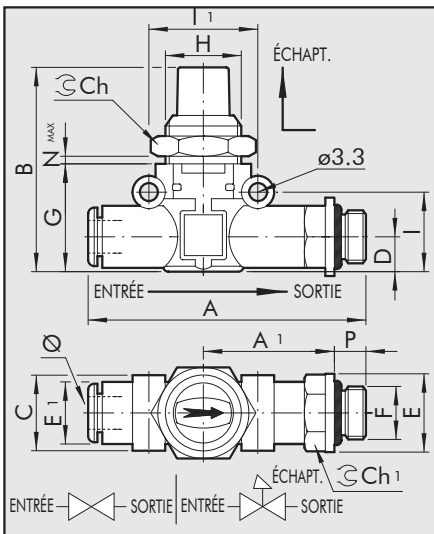
Code	Ref.	Ø	A	B	C	D	E	G	H	I	II	Ch	Nmax
------	------	---	---	---	---	---	---	---	---	---	----	----	------



9065116	V2V L 6-6 CAD.	6	47	41	14.7	6.4	11.4	21	M15x1	14.6	20	17	5.5
9066116	V3V L 6-6 CAD.												
9065124	V2V L 8-8 CAD.	8	55.5	46	18.7	9.1	13.8	26	M15x1	18.7	24	17	5.5
9066124	V3V L 8-8 CAD.												

V2V/V3V L MIXTE

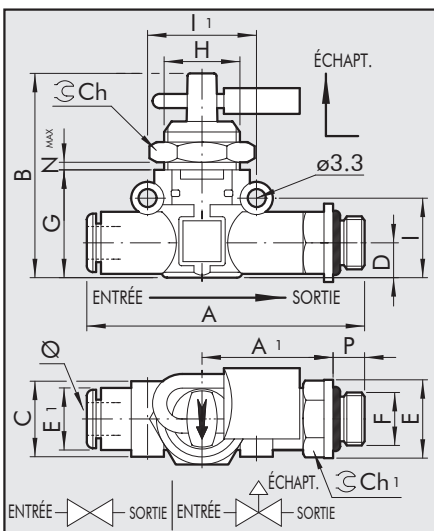
Code	Ref.	Ø	F	P	A	A1	B	C	D	E	E1	G	H	I	II	Ch	Ch1	Nmax
------	------	---	---	---	---	----	---	---	---	---	----	---	---	---	----	----	-----	------



9065208	V2V L 6-1/8	6	1/8	6	57.3	27.8	41	14.7	6.4	14	11.4	21	M15x1	14.6	20	17	12	5.5
9066208	V3V L 6-1/8																	
9065209	V2V L 6-1/4	6	1/4	8	60.3	28.8	41	14.7	6.4	18	11.4	21	M15x1	14.6	20	17	14	5.5
9066209	V3V L 6-1/4																	
9065210	V2V L 8-1/8	8	1/8	6	65.3	31.8	46	18.7	9.1	15	13.8	26	M15x1	18.7	24	17	14	5.5
9066210	V3V L 8-1/8																	
9065211	V2V L 8-1/4	8	1/4	8	69.7	34.2	46	18.7	9.1	18	13.8	26	M15x1	18.7	24	17	14	5.5
9066211	V3V L 8-1/4																	
9065212	V2V L 8-3/8	8	3/8	9	71.3	34.8	46	18.7	9.1	22	13.8	26	M15x1	18.7	24	17	17	5.5
9066212	V3V L 8-3/8																	

V2V/V3V L MIXTE CADENASSABLE

Code	Ref.	Ø	F	P	A	A1	B	C	D	E	E1	G	H	I	II	Ch	Ch1	Nmax
------	------	---	---	---	---	----	---	---	---	---	----	---	---	---	----	----	-----	------

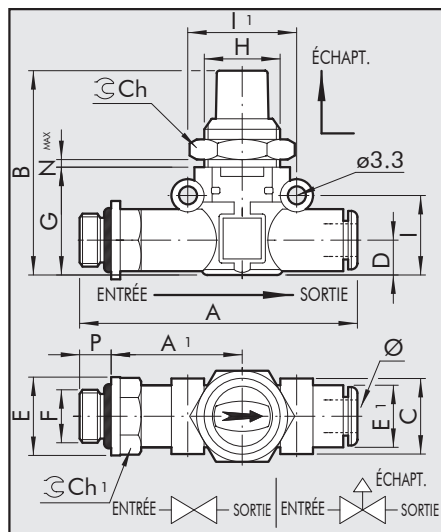


9065308	V2V L 6-1/8 CAD.	6	1/8	6	57.3	27.8	41	14.7	6.4	14	11.4	21	M15x1	14.6	20	17	12	5.5
9066308	V3V L 6-1/8 CAD.																	
9065309	V2V L 6-1/4 CAD.	6	1/4	8	60.3	28.8	41	14.7	6.4	18	11.4	21	M15x1	14.6	20	17	14	5.5
9066309	V3V L 6-1/4 CAD.																	
9065310	V2V L 8-1/8 CAD.	8	1/8	6	65.3	31.8	46	18.7	9.1	15	13.8	26	M15x1	18.7	24	17	14	5.5
9066310	V3V L 8-1/8 CAD.																	
9065311	V2V L 8-1/4 CAD.	8	1/4	8	69.7	34.2	46	18.7	9.1	18	13.8	26	M15x1	18.7	24	17	14	5.5
9066311	V3V L 8-1/4 CAD.																	
9065312	V2V L 8-3/8 CAD.	8	3/8	9	71.3	34.8	46	18.7	9.1	22	13.8	26	M15x1	18.7	24	17	17	5.5
9066312	V3V L 8-3/8 CAD.																	



V2V/V3V L MIXTE

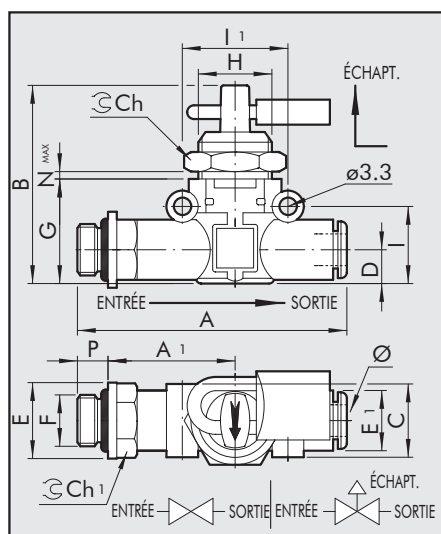
Code Ref. F Ø P A A1 B C D E E1 G H I I1 Ch Ch1 Nmax



9065408	V2V L 1/8-6	1/8	6	6	57.3	27.8	41	14.7	6.4	14	11.4	21	M15x1	14.6	20	17	12	5.5	
9066408	V3V L 1/8-6																		
9065409	V2V L 1/4-6	1/4	6	8	60.3	28.8	41	14.7	6.4	18	11.4	21	M15x1	14.6	20	17	14	5.5	
9066409	V3V L 1/4-6																		
9065410	V2V L 1/8-8	1/8	8	6	65.3	31.8	46	18.7	9.1	15	13.8	26	M15x1	18.7	24	17	14	5.5	
9066410	V3V L 1/8-8																		
9065411	V2V L 1/4-8	1/4	8	8	69.7	34.2	46	18.7	9.1	18	13.8	26	M15x1	18.7	24	17	14	5.5	
9066411	V3V L 1/4-8																		
9065412	V2V L 3/8-8	3/8	8	9	71.3	34.8	46	18.7	9.1	22	13.8	26	M15x1	18.7	24	17	17	5.5	
9066412	V3V L 3/8-8																		

V2V/V3V L MIXTE CADENASSABLE

Code Ref. F Ø P A A1 B C D E E1 G H I I1 Ch Ch1 Nmax



9065508	V2V L 1/8-6 CAD.	1/8	6	6	57.3	27.8	41	14.7	6.4	14	11.4	21	M15x1	14.6	20	17	12	5.5	
9066508	V3V L 1/8-6 CAD.																		
9065509	V2V L 1/4-6 CAD.	1/4	6	8	60.3	28.8	41	14.7	6.4	18	11.4	21	M15x1	14.6	20	17	14	5.5	
9066509	V3V L 1/4-6 CAD.																		
9065510	V2V L 1/8-8 CAD.	1/8	8	6	65.3	31.8	46	18.7	9.1	15	13.8	26	M15x1	18.7	24	17	14	5.5	
9066510	V3V L 1/8-8 CAD.																		
9065511	V2V L 1/4-8 CAD.	1/4	8	8	69.7	34.2	46	18.7	9.1	18	13.8	26	M15x1	18.7	24	17	14	5.5	
9066511	V3V L 1/4-8 CAD.																		
9065512	V2V L 3/8-8 CAD.	3/8	8	9	71.3	34.8	46	18.7	9.1	22	13.8	26	M15x1	18.7	24	17	17	5.5	
9066512	V3V L 3/8-8 CAD.																		

NOTES